



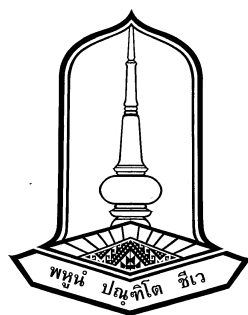
แผนปฏิบัติการ

ประจำปีงบประมาณ พ.ศ. 2558

มหาวิทยาลัยมหาสารคาม ครอบคลุมศึกษานิเทศการ



สภามหาวิทยาลัยมหาสารคาม อนุมัติ ในการประชุมครั้งที่ 9/2557 วันที่ 26 กันยายน พ.ศ. 2557



แผนปฏิบัติการประจำปีงบประมาณ พ.ศ. 2558
มหาวิทยาลัยมหาสารคาม

สภามหาวิทยาลัยมหาสารคาม
อนุมัติในการประชุมครั้งที่ 9/2557 วันที่ 26 กันยายน 2557

คำนำ

แผนปฏิบัติการประจำปีงบประมาณ พ.ศ. 2558 มหาวิทยาลัยมหาสารคาม ฉบับนี้จัดทำขึ้นภายใต้เงื่อนไขของหลักเกณฑ์พระราชกฤษฎีกาว่าด้วยหลักเกณฑ์และวิธีการบริหารกิจการบ้านเมืองที่ดี พ.ศ. 2546 หมวด 3 ว่าด้วยการบริหารราชการเพื่อให้เกิดผลสัมฤทธิ์ต่อภารกิจของรัฐ มาตรา 9 กำหนดให้ส่วนราชการต้องจัดทำแผนปฏิบัติการซึ่งมีรายละเอียดของขั้นตอน ระยะเวลาและงบประมาณที่ต้องใช้ของแต่ละขั้นตอน เป้าหมายของภารกิจผลสัมฤทธิ์ของภารกิจ และตัวชี้วัดความสำเร็จ และต้องจัดให้มีการติดตามและประเมินผลการปฏิบัติการประจำปี ตามหลักเกณฑ์และวิธีการที่ส่วนราชการกำหนดขึ้น และตามพระราชบัญญัติมหาวิทยาลัยมหาสารคาม พ.ศ. 2537 มาตรา 20 (3) ได้กำหนดอำนาจและหน้าที่ของอธิการบดี ไว้ว่า “จัดทำแผนพัฒนามหาวิทยาลัย และปฏิบัติตามนโยบายและแผนงานรวม ติดตามประเมินผลการดำเนินงานด้านต่างๆ ของมหาวิทยาลัย” ดังนั้น แผนปฏิบัติการประจำปี พ.ศ. 2558 มหาวิทยาลัยฯ ได้จัดทำขึ้นภายใต้กรอบแผนกลยุทธ์มหาวิทยาลัยมหาสารคาม พ.ศ. 2558-2561 (ฉบับปรับปรุงตุลาคม 2557) ที่ได้นำแนวทางการพัฒนาโดยยึดนโยบายของ คสช นโยบายกระทรวงศึกษาธิการ การพัฒนาคุณภาพตามมาตรฐานของ สกอ. และ สมศ. และการพัฒนาคุณภาพการศึกษามหาวิทยาลัยสู่มาตรฐานสากล

มหาวิทยาลัยมหาสารคามมีความคาดหวังให้แผนปฏิบัติการประจำปีงบประมาณ พ.ศ. 2558 ฉบับนี้ เป็นเครื่องมือสำหรับการบูรณาการและการแปลงแผนไปสู่การปฏิบัติที่ชัดเจนและผลักดันให้การดำเนินงานในภารกิจต่างๆ ของทุกภาคส่วนในมหาวิทยาลัย ตอบสนองทิศทางการพัฒนามหาวิทยาลัยตามยุทธศาสตร์ต่างๆ ที่กำหนด เกิดผลสัมฤทธิ์และบรรลุเป้าหมายตามวิสัยทัศน์ของมหาวิทยาลัยที่นำไปสู่คุณภาพและมาตรฐานในการจัดการศึกษาได้อย่างเป็นรูปธรรมที่ชัดเจน และการได้รับการยอมรับในระดับชาติและนานาชาติต่อไป



(รองศาสตราจารย์ศุภชัย สมัปปิโต)

ผู้รักษาราชการแทนอธิการบดีมหาวิทยาลัยมหาสารคาม

สารบัญ

เรื่อง	หน้า
ปรัชญา	1
พันธกิจ	1
วิสัยทัศน์	1
ค่านิยมองค์กร	2
Strategic Map มหาวิทยาลัยมหาสารคาม	3
ยุทธศาสตร์	2
ยุทธศาสตร์ที่ 1 การผลิตบัณฑิตที่มีคุณภาพภายใต้การจัดการเรียนการสอนในหลักสูตรที่ทันสมัยตามเกณฑ์คุณภาพและมาตรฐานของชาติและสากล รวมทั้งมีความพร้อมเข้าสู่ประชาคมอาเซียนและประชาคมโลก	4
ยุทธศาสตร์ที่ 2 การวิจัยเพื่อสร้างองค์ความรู้และพัฒนานวัตกรรมที่สร้างมูลค่าเพิ่มหรือใช้ประโยชน์ให้กับชุมชนและสังคม	6
ยุทธศาสตร์ที่ 3 เป็นศูนย์กลางแห่งการเรียนรู้และบริการวิชาการแก่สังคมในภาคตะวันออกเฉียงเหนือ	7
ยุทธศาสตร์ที่ 4 ส่งเสริมการนำทุนทางวัฒนธรรมขนบธรรมเนียมและภูมิปัญญาท้องถิ่นไปใช้ประโยชน์อย่างยั่งยืนและผสมผสานวัฒนธรรมในระดับชาติ และสากล	8
ยุทธศาสตร์ที่ 5 พัฒนาระบบบริหารจัดการให้มีประสิทธิภาพ และยกระดับการบริหารธรรมาภิบาลของมหาวิทยาลัย	9
ยุทธศาสตร์ที่ 6 ส่งเสริมภาพลักษณ์ของมหาวิทยาลัยให้ได้รับการยอมรับและพัฒนาเป็นมหาวิทยาลัยในระดับสากล	11
ยุทธศาสตร์ที่ 7 พัฒนากลุ่มมหาวิทยาลัยสีเขียว และรักษาสีสิ่งแวดล้อม	12
ประมาณการงบประมาณในการพัฒนามหาวิทยาลัยตามแผนปฏิบัติการประจำปีงบประมาณ พ.ศ. 2558 มหาวิทยาลัยมหาสารคาม	13

แผนปฏิบัติการประจำปีงบประมาณ พ.ศ. 2558 มหาวิทยาลัยมหาสารคาม

ปรัชญา

ผู้มีปัญญาพึงเป็นอยู่เพื่อมหาชน

พันธกิจ

- 1) จัดการศึกษาและวิชาชีพชั้นสูงโดยมุ่งเน้นพัฒนาคุณภาพการศึกษาก่อผลิตบัณฑิตที่มีคุณภาพตามมาตรฐานและมีคุณลักษณะที่พึงประสงค์
- 2) สร้างผลิตผลจากงานวิจัยที่เป็นองค์ความรู้ใหม่และมีคุณภาพในทุกสาขาวิชา เพื่อสนับสนุนการเรียนการสอน การบริการวิชาการ การทำนุบำรุงศิลปวัฒนธรรม และนำไปใช้ประโยชน์ตามความเหมาะสม
- 3) ให้บริการวิชาการแก่ชุมชนและสังคม เพื่อให้ชุมชนและสังคมสามารถพึ่งพาตนเองได้อย่างยั่งยืน
- 4) อนุรักษ์ ฟื้นฟู ปกป้อง เผยแพร่ และพัฒนาศิลปวัฒนธรรมและขนบธรรมเนียมประเพณีของอีสาน

วิสัยทัศน์

มหาวิทยาลัยมหาสารคามเป็นมหาวิทยาลัยที่ได้รับการจัดอันดับคุณภาพและมาตรฐานการศึกษา 1 ใน 10 ของประเทศ และได้รับการยอมรับเป็นมหาวิทยาลัยเพื่อชุมชนอันดับ 1 ของภาคตะวันออกเฉียงเหนือ

คำอธิบายวิสัยทัศน์ :

- 1) มหาวิทยาลัยมหาสารคามเป็นมหาวิทยาลัยที่ได้รับการจัดอันดับ 1 ใน 10 ของประเทศ หมายถึง เป็นมหาวิทยาลัยที่ได้รับการจัดอันดับคุณภาพและมาตรฐานการศึกษา 10 มหาวิทยาลัยแรกของประเทศ จากการจัดอันดับของสถาบันหรือองค์กรที่ได้รับการยอมรับทั้งในระดับประเทศและระดับนานาชาติ
- 2) มหาวิทยาลัยมหาสารคามได้รับการยอมรับเป็นมหาวิทยาลัยเพื่อชุมชน อันดับ 1 ของภาคตะวันออกเฉียงเหนือ หมายถึง มหาวิทยาลัยมหาสารคามจะเป็นที่พึ่งของชุมชนและภาคส่วนต่างๆ ในภาคตะวันออกเฉียงเหนือ ด้วยการผลิตบัณฑิตที่มีอัตลักษณ์ในการช่วยเหลือสังคมและชุมชน ผ่านกระบวนการบูรณาการเรียนการสอน การวิจัย การให้บริการวิชาการ และการทำนุบำรุงศิลปวัฒนธรรมร่วมกับชุมชน เพื่อเสริมสร้างความเข้มแข็งของชุมชนในภาคตะวันออกเฉียงเหนือให้ยั่งยืน

ค่านิยมองค์กร

TAKASILA

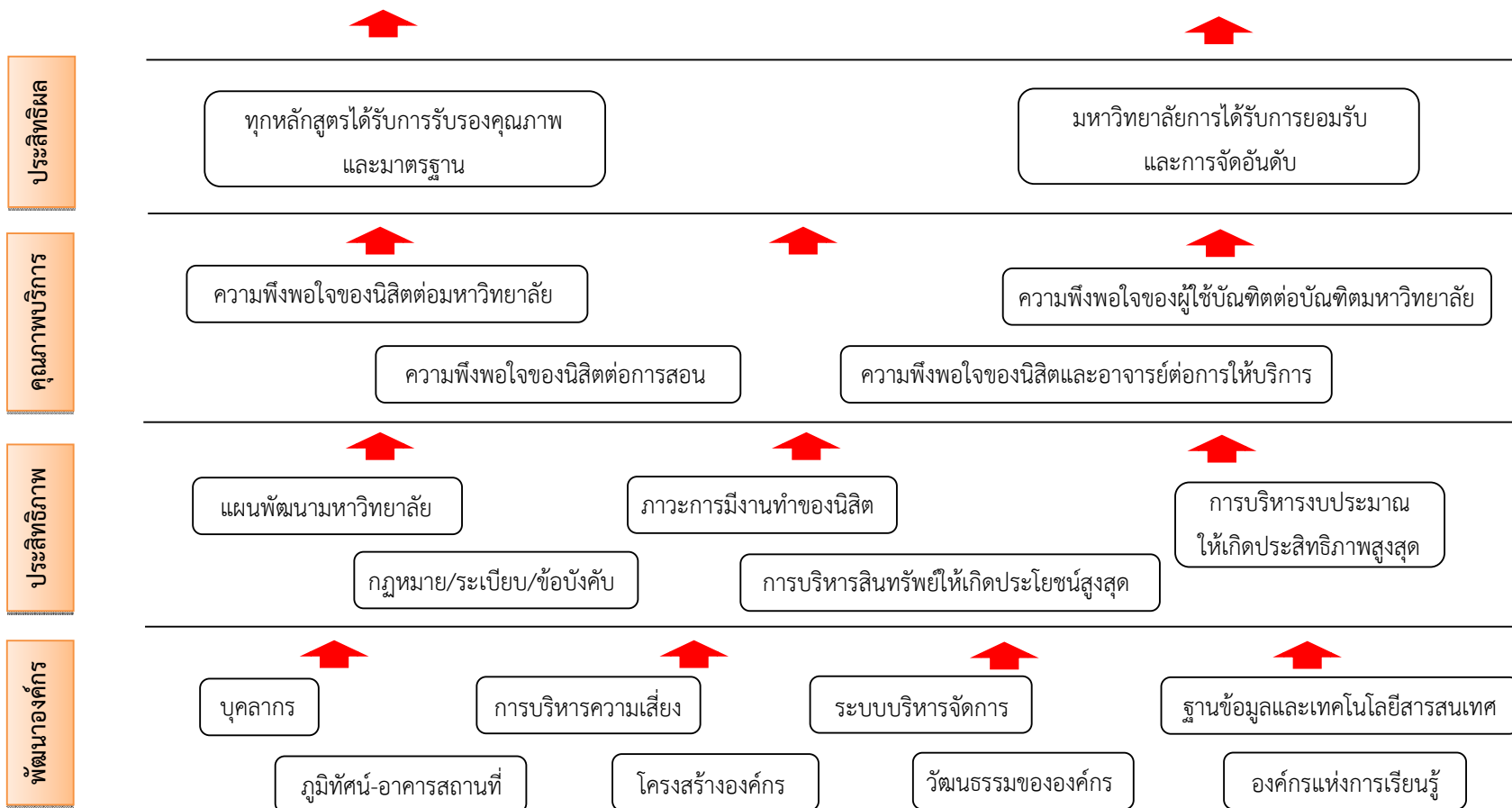
T = Teamwork	การทำงานเป็นทีม
A = Accountability	การได้รับการยอมรับ
K = Knowledge Based and Local Wisdom	การใช้ความรู้เป็นพื้นฐานและสืบสานภูมิปัญญาท้องถิ่น
A = Academic	ความเป็นวิชาการ
S = Sufficiency Economy	เศรษฐกิจพอเพียง
I = Innovation	นวัตกรรม
L = Learning Organization	การเป็นองค์กรแห่งการเรียนรู้
A = Achievement	การมุ่งสู่ความสำเร็จ

ยุทธศาสตร์

- ยุทธศาสตร์ที่ 1 การผลิตบัณฑิตที่มีคุณภาพภายใต้การจัดการเรียนการสอนในหลักสูตรที่ทันสมัยตามเกณฑ์คุณภาพและมาตรฐานของชาติและสากล รวมทั้งเตรียมความพร้อมเข้าสู่ประชาคมอาเซียนและประชาคมโลก
- ยุทธศาสตร์ที่ 2 การวิจัยเพื่อสร้างองค์ความรู้และพัฒนานวัตกรรมที่สร้างมูลค่าเพิ่มหรือใช้ประโยชน์ให้กับชุมชนและสังคม
- ยุทธศาสตร์ที่ 3 เป็นศูนย์กลางแห่งการเรียนรู้และบริการวิชาการแก่สังคมในภาคตะวันออกเฉียงเหนือ
- ยุทธศาสตร์ที่ 4 ส่งเสริมการนำทุนทางวัฒนธรรม ขนบธรรมเนียม และภูมิปัญญาท้องถิ่นไปใช้ประโยชน์อย่างยั่งยืน และผสมผสานวัฒนธรรมในระดับชาติและสากล
- ยุทธศาสตร์ที่ 5 พัฒนาระบบบริหารจัดการให้มีประสิทธิภาพ และยกระดับการบริหารจัดการมหาวิทยาลัยตามหลักธรรมาภิบาล
- ยุทธศาสตร์ที่ 6 ส่งเสริมภาพลักษณ์ของมหาวิทยาลัยให้ได้รับการยอมรับและพัฒนาเป็นมหาวิทยาลัยในระดับสากล
- ยุทธศาสตร์ที่ 7 พัฒนาสู่มหาวิทยาลัยสีเขียว และรักษาสีสิ่งแวดล้อม

Strategic map มหาวิทยาลัยมหาสารคาม

เป็นมหาวิทยาลัยที่ได้รับการจัดอันดับคุณภาพและมาตรฐานการศึกษา 1 ใน 10 ของประเทศ และได้รับการยอมรับเป็นมหาวิทยาลัยเพื่อชุมชน
อันดับ 1 ของภาคตะวันออกเฉียงเหนือ



แผนปฏิบัติการประจำปีงบประมาณ พ.ศ. 2558 มหาวิทยาลัยมหาสารคาม

ยุทธศาสตร์ที่ 1 การผลิตบัณฑิตที่มีคุณภาพภายใต้การจัดการเรียนการสอนในหลักสูตรที่ทันสมัยตามเกณฑ์คุณภาพและมาตรฐานของชาติและสากล รวมทั้งมีความพร้อมเข้าสู่ประชาคมอาเซียนและประชาคมโลก

เป้าประสงค์/ตัวชี้วัด	เป้าหมายปี 2558	โครงการ/กิจกรรม	งบประมาณ	เจ้าภาพหลัก/ผู้รับผิดชอบ
เป้าประสงค์ 1.1) หลักสูตรได้มาตรฐานตามกรอบมาตรฐานคุณวุฒิระดับอุดมศึกษาแห่งชาติ ผ่านการรับรองของสภาวิชาชีพ สอดคล้องกับความต้องการของผู้ใช้งานและการเปลี่ยนแปลงของสังคมโลก				
1.1.1 ระดับคุณภาพของผลการบริหารจัดการหลักสูตรโดยรวม ตามเกณฑ์การประเมินประกันคุณภาพภายใน	4.25 คะแนน	-โครงการทบทวนและปรับปรุงหลักสูตร -โครงการติดตามและประเมินผลหลักสูตร -โครงการแสวงหาอาจารย์หรือผู้เชี่ยวชาญชาวต่างชาติที่มีชื่อเสียงทางวิชาการ -โครงการ EdPex		ศูนย์ประกันฯ/ คณะ/หลักสูตร
เป้าประสงค์ 1.2) คุณลักษณะของบัณฑิตมหาวิทยาลัยมหาสารคามตรงตามความต้องการของผู้ใช้งานและสังคมมีศักยภาพในการแข่งขันในสังคมโลก				
1.2.1 ร้อยละของบัณฑิตปริญญาตรีที่ได้งานทำหรือประกอบอาชีพอิสระภายใน 1 ปี	ร้อยละ 80	-โครงการสหกิจศึกษา -โครงการความร่วมมือกับภาครัฐ/หรือผู้ประกอบการภาคเอกชน		กองแผนงาน/ คณะ/หลักสูตร
1.2.2 (ระดับ) คุณภาพของผู้สำเร็จการศึกษาตามกรอบมาตรฐานคุณวุฒิระดับอุดมศึกษาแห่งชาติ (ป.ตรี-โท-เอก) (ประเมินจากผู้ใช้บัณฑิต)	ไม่น้อยกว่า 4.50	-โครงการทดสอบความสามารถทางด้านภาษาอังกฤษของนิสิตก่อนสำเร็จการศึกษา (MSU English Exit-Exam)		กองทะเบียนฯ/ คณะ/หลักสูตร
1.2.3 ร้อยละของนิสิต (ป.ตรี-โท-เอก) ที่เข้ารับการทดสอบความรู้ความสามารถและทักษะการสื่อสารด้วยภาษาอังกฤษ ตามมาตรฐาน CEFR หรือเทียบเท่า ก่อนสำเร็จการศึกษา ไม่น้อยกว่าร้อยละ 80 ของนิสิตทั้งหมดในชั้นปีที่หลักสูตรกำหนด (MSU English Exit - Exam)	ไม่น้อยกว่า ร้อยละ 80	-โครงการการทดสอบความรู้ความสามารถด้านเทคโนโลยีสารสนเทศของนิสิตก่อนสำเร็จการศึกษา(MSU IT Exit-Exam)		สำนักศึกษาทั่วไป/ คณะ/หลักสูตร

เป้าประสงค์/ตัวชี้วัด	เป้าหมาย ปี 2558	โครงการ/กิจกรรม	งบประมาณ	เจ้าภาพหลัก/ผู้รับผิดชอบ
1.2.4 ร้อยละของนิสิต (ป.ตรี-โท-เอก) ที่เข้าทดสอบความรู้ความสามารถและทักษะการสื่อสารด้วยภาษาอังกฤษ ตามมาตรฐาน CEFR หรือเทียบเท่า มีคะแนนผลการทดสอบไม่น้อยกว่า 50 คะแนน ไม่น้อยกว่าร้อยละ 40 ของนิสิตที่เข้าทดสอบทั้งหมด (MSU English Exit – Exam)	ไม่น้อยกว่า ร้อยละ 40			สำนักศึกษาทั่วไป/ คณะ/หลักสูตร
1.2.5 ร้อยละของนิสิต (ป.ตรี) ที่เข้ารับการทดสอบความรู้ความสามารถและทักษะด้าน IT ไม่ต่ำกว่ามาตรฐาน ICT หรือเทียบเท่า ก่อนสำเร็จการศึกษา ไม่น้อยกว่า ร้อยละ 80 ของนิสิตทั้งหมดในชั้นปีที่หลักสูตรกำหนด (IT Exit-Exam)	ไม่น้อยกว่า ร้อยละ 80			สำนักคอมพิวเตอร์/ คณะ/หลักสูตร
1.2.6 ร้อยละของนิสิต(ป.ตรี)ที่เข้ารับการทดสอบความรู้ความสามารถและทักษะด้าน IT ไม่ต่ำกว่ามาตรฐาน ICT หรือเทียบเท่า ก่อนสำเร็จการศึกษา มีคะแนนผลการทดสอบไม่น้อยกว่า 50 คะแนน ไม่น้อยกว่าร้อยละ 65 ของนิสิตที่เข้าทดสอบทั้งหมด (IT Exit-Exam)	ไม่น้อยกว่า ร้อยละ 65			สำนักคอมพิวเตอร์/ คณะ/หลักสูตร
เป้าประสงค์ 1.3) เพื่อให้ นิสิตของมหาวิทยาลัยเป็นพลเมืองดีของสังคมไทย และสังคมโลก เป็นผู้มีความรู้วัฒนธรรมทางสังคม อนุรักษ์ศิลปวัฒนธรรม ประเพณี อันดีงาม และสอดคล้องกับอัตลักษณ์ของนิสิตมหาวิทยาลัย				
1.3.1 ระดับความสำเร็จของการจัดการศึกษาวิชาศึกษาทั่วไปที่สะท้อนเอกลักษณ์ของ มมส (คณะใช้ผลร่วมกับมหาวิทยาลัย)	ระดับ 5	-การปรับปรุงวิชาศึกษาทั่วไป -โครงการ/กิจกรรมพัฒนานิสิต		สำนักศึกษาทั่วไป/ คณะ
1.3.2 ร้อยละของคณะที่มีการจัดกิจกรรม/โครงการเพื่อให้ศิษย์เก่ากลับมาช่วยเหลือและ/หรือให้คำปรึกษาเมื่อในการพัฒนาวิชาการวิชาชีพ ตลอดจนสร้างชื่อเสียงให้กับสถาบัน	ร้อยละ 80	-โครงการศิษย์เก่าสัมพันธ์ -Transcript กิจกรรม		คณะ/ กองกิจการนิสิตฯ
1.3.3 ร้อยละคณะที่มีนิสิตและ/หรือศิษย์เก่าได้รับการยกย่องเชิดชูเกียรติ และ/หรือได้รับรางวัลในระดับชาติและ/หรือนานาชาติ	ร้อยละ 80	-โครงการหนึ่งหลักสูตรหนึ่งชุมชน (One Program One Community; OPOC) -โครงการส่งเสริมการมีงานทำ/มีรายได้ระหว่างเรียน -โครงการส่งเสริมและตรวจสอบสุขภาพนิสิตและบุคลากร		คณะ/ กองกิจการนิสิตฯ
รวมประมาณการงบประมาณ ยุทธศาสตร์ที่ 1 (ล้านบาท)			1,786.71	

ยุทธศาสตร์ที่ 2 การวิจัยเพื่อสร้างองค์ความรู้และพัฒนานวัตกรรมที่สร้างมูลค่าเพิ่มหรือใช้ประโยชน์ให้กับชุมชนและสังคม

เป้าประสงค์/ตัวชี้วัด	เป้าหมาย ปี 2558	โครงการ/กิจกรรม	งบประมาณ	เจ้าภาพหลัก/ผู้รับผิดชอบ
เป้าประสงค์ 2.1) มหาวิทยาลัยต้องมีหน่วยวิจัยและผลงานที่มีความโดดเด่นและเป็นเอกลักษณ์แตกต่างจากสถาบันอื่น				
2.1.1 ระดับความสำเร็จของการดำเนินงานของหน่วยวิจัยเพื่อความเป็นเลิศของมหาวิทยาลัย (ศูนย์การศึกษาและวิจัยบรรพชีวินวิทยา และศูนย์ความเป็นเลิศทางนวัตกรรมใหม่) หรือหน่วยวิจัยเฉพาะทางของคณะ	ระดับ 5	-โครงการพัฒนาศูนย์ความเป็นเลิศ มมส (Center of Excellent) --ศูนย์วิจัยและการศึกษาบรรพชีวินวิทยา --ศูนย์นวัตกรรมใหม่		กองวิจัย/คณะ ศูนย์ฯบรรพชีวิน/ ศูนย์ฯใหม่
2.1.2 ร้อยละของคณะที่มีผลงานวิจัยที่ได้รับการจดสิทธิบัตร หรืออนุสิทธิบัตร หรือได้รับรางวัลในระดับชาติหรือนานาชาติ หรืองานวิจัยที่ได้รับทุนสนับสนุนจากภายนอกมหาวิทยาลัย	ร้อยละ 80	-โครงการพัฒนาศูนย์วิจัย/หน่วยวิจัยเฉพาะทาง -โครงการหนึ่งหลักสูตรหนึ่งหน่วยวิจัย (One Program One Research Unit; OPORU)/ หรือโครงการหนึ่งคณะหนึ่งหน่วยวิจัย (One Faculty One Research Unit; OFORU)		กองวิจัย/คณะ
เป้าประสงค์ 2.2) การเพิ่มขีดความสามารถในการแข่งขันทางการวิจัยของอาจารย์และนิสิตระดับบัณฑิตศึกษา และการมีเครือข่ายการวิจัยร่วมกับนักวิจัยภายนอกทั้งในหรือต่างประเทศ				
2.2.1 ร้อยละของคณะที่มีความร่วมมือทางการวิจัยกับนักวิจัยภายนอกสถาบันทั้งในและ/หรือต่างประเทศ	ร้อยละ 100	-โครงการความร่วมมือด้านการวิจัยกับมหาวิทยาลัยหรือหน่วยงานหรือองค์กรในประเทศ (เช่น มหาวิทยาลัย, บริษัท, องค์กร, สมาคม ทั้งภาครัฐและเอกชน เป็นต้น)		งานพิเศษสัมพันธ์/ คณะ/หลักสูตร
2.2.2 ร้อยละคุณภาพของผลงานวิชาการของอาจารย์ประจำ -กลุ่มสาขาวิทยาศาสตร์และเทคโนโลยี -กลุ่มสาขาวิทยาศาสตร์สุขภาพ -กลุ่มสาขามนุษยศาสตร์และสังคมศาสตร์	ร้อยละ 30 ร้อยละ 30 ร้อยละ 20	-โครงการส่งเสริมการตีพิมพ์เผยแพร่บทความในวารสารวิชาการที่ได้มาตรฐานในระดับชาติหรือนานาชาติ -โครงการจัดทำวารสารระดับชาติ/นานาชาติของมหาวิทยาลัย -โครงการพัฒนาระบบฐานข้อมูลสารสนเทศด้านการวิจัย -โครงการประชุมวิชาการระดับชาติ/นานาชาติ ทั้งในส่วนที่จัดการเอง/ร่วมจัดกับมหาวิทยาลัย/สถาบันในต่างประเทศ		กองวิจัย/ คณะ/หลักสูตร

เป้าประสงค์/ตัวชี้วัด	เป้าหมาย ปี 2558	โครงการ/กิจกรรม	งบประมาณ	เจ้าภาพหลัก/ ผู้รับผิดชอบ
2.2.3 ร้อยละคุณภาพของผลงานของผู้สำเร็จการศึกษาในระดับปริญญาโท ที่ได้รับการตีพิมพ์เผยแพร่	ร้อยละ 50	-โครงการคลินิกตีพิมพ์ระดับบัณฑิตศึกษา -โครงการส่งเสริมการตีพิมพ์เผยแพร่ ผลงานนิสิตระดับ บัณฑิตศึกษา		บัณฑิตวิทยาลัย/ คณะ/หลักสูตร
2.2.4 ร้อยละคุณภาพของผลงานของผู้สำเร็จการศึกษาในระดับปริญญาเอก ที่ได้รับการตีพิมพ์เผยแพร่	ร้อยละ 100	-พัฒนาระบบฐานข้อมูลการตอบรับและตีพิมพ์เผยแพร่ผลงาน ตีพิมพ์ จากการประชุมวิชาการ และวารสารของมหาวิทยาลัย		บัณฑิตวิทยาลัย/ คณะ/หลักสูตร
รวมประมาณการงบประมาณ ยุทธศาสตร์ที่ 2 (ล้านบาท)			118.63	

ยุทธศาสตร์ที่ 3 การเป็นศูนย์กลางแห่งการเรียนรู้และบริการวิชาการแก่สังคมในภาคตะวันออกเฉียงเหนือ

เป้าประสงค์/ตัวชี้วัด	เป้าหมาย ปี 2558	โครงการ/กิจกรรม	งบประมาณ	เจ้าภาพหลัก/ ผู้รับผิดชอบ
เป้าประสงค์ 3.1) มหาวิทยาลัยต้องแสดงความรับผิดชอบต่อสังคม (University Social Responsibility) ด้วยการเป็นที่พึ่งทางวิชาการของสังคมและชุมชน ด้วยการส่งเสริมให้อาจารย์และนิสิตนำความรู้ไปสู่การปฏิบัติในชุมชน				
3.1.1 ร้อยละหลักสูตร(ป.ตรี)ที่มีการดำเนินการตามนโยบาย หนึ่งหลักสูตรหนึ่ง ชุมชน เพื่อเป็นที่พึ่งทางวิชาการแก่สังคม ด้วยการผลิตบัณฑิตที่มีอัตลักษณ์ในการ ช่วยเหลือสังคมและชุมชน ผ่านกระบวนการบูรณาการ การเรียนการสอน การวิจัย และ/หรือการให้บริการวิชาการร่วมกับชุมชน เพื่อเสริมสร้างความเข้มแข็งของ ชุมชนให้ยั่งยืน	ร้อยละ 80	-โครงการหนึ่งหลักสูตรหนึ่งชุมชน (One Program One Community; OPOC) -โครงการบริการวิชาการสู่ชุมชน -โครงการพัฒนาทักษะและศักยภาพภาษาอังกฤษและภาษา อาเซียนสู่สังคม		กองวิจัย/ กองกิจการนิสิต/ คณะ/หลักสูตร
รวมประมาณการงบประมาณ ยุทธศาสตร์ที่ 3 (ล้านบาท)			35.79	

ยุทธศาสตร์ที่ 4 การส่งเสริมการนำทุนทางวัฒนธรรมขนบธรรมเนียมและภูมิปัญญาท้องถิ่นไปใช้ประโยชน์ อย่างยั่งยืนและผสมผสานวัฒนธรรมในระดับชาติและสากล

เป้าประสงค์/ตัวชี้วัด	เป้าหมาย ปี 2558	โครงการ/กิจกรรม	งบประมาณ	เจ้าภาพหลัก/ ผู้รับผิดชอบ
เป้าประสงค์ 4.1) มหาวิทยาลัยต้องอนุรักษ์ ฟื้นฟู ปกป้อง เผยแพร่ พัฒนา ศิลปวัฒนธรรม ขนบธรรมเนียม ประเพณี และภูมิปัญญาท้องถิ่น และผสมผสานวัฒนธรรมในระดับชาติและสากล				
4.1.1 ร้อยละคณะ/หน่วยงานที่มีการดำเนินการตามนโยบายหนึ่งคณะหนึ่งศิลปวัฒนธรรม เพื่อเป็นที่พึ่งทางวิชาการแก่ชุมชนและสังคม ด้วยการบูรณาการจัดการเรียนการสอน การวิจัย เพื่อการอนุรักษ์ ฟื้นฟู ปกป้อง เผยแพร่ พัฒนา ศิลปวัฒนธรรมขนบธรรมเนียมประเพณีและภูมิปัญญาท้องถิ่น ให้มีความเข้มแข็งและยั่งยืน	ร้อยละ 80	-โครงการหนึ่งคณะหนึ่งศิลปวัฒนธรรม (One Program One Cultural Activity; OPCOA) -โครงการเผยแพร่ศิลปวัฒนธรรมระดับชาติและนานาชาติ -โครงการประชุมวิชาการด้านศิลปวัฒนธรรมระดับชาติ/นานาชาติ -โครงการสืบสานประเพณีและวัฒนธรรมท้องถิ่น เพื่อการอนุรักษ์ และสืบทอดต่อสังคม		กองวิจัย/ คณะ/ หน่วยงานด้านวิจัย -บริการ-ทำนุฯ
รวมประมาณการงบประมาณ ยุทธศาสตร์ที่ 4 (ล้านบาท)			30.45	

ยุทธศาสตร์ที่ 5 การพัฒนาระบบบริหารจัดการให้มีประสิทธิภาพ และยกระดับการบริหารจัดการมหาวิทยาลัย ตามหลักธรรมาภิบาล

เป้าประสงค์/ตัวชี้วัด	เป้าหมาย ปี 2558	โครงการ/กิจกรรม	งบประมาณ	เจ้าภาพหลัก/ ผู้รับผิดชอบ
เป้าประสงค์ 5.1) มหาวิทยาลัยมีระบบบริหารจัดการองค์กรที่มีประสิทธิภาพ สอดคล้องตามเอกลักษณ์ ตอบสนองต่อการพัฒนามหาวิทยาลัย โดยบริหาร ตามหลักธรรมาภิบาล				
5.1.1 ร้อยละคณะ/หน่วยงานที่มีผลสัมฤทธิ์ของการประเมินผลตามแผนปฏิบัติ ราชการประจำปีของคณะ/หน่วยงาน ไม่ต่ำกว่า 4.25	ร้อยละ 80	-โครงการถ่ายทอดนโยบายสู่การปฏิบัติ -โครงการสัมมนาสภามหาวิทยาลัยกับผู้บริหารมหาวิทยาลัย -โครงการบริหารความเสี่ยงและการควบคุมภายใน -โครงการแลกเปลี่ยนเรียนรู้ผู้บริหารกับผู้บริหารสายสนับสนุน -โครงการปรับปรุง/กฎ/ระเบียบ/ข้อบังคับ		กองแผนงาน/ คณะ
เป้าประสงค์ 5.2) บุคลากรของมหาวิทยาลัยต้องมีคุณวุฒิและตำแหน่ง ทางวิชาการที่สูงขึ้น และมีศักยภาพและขีดความสามารถในการพัฒนา มหาวิทยาลัยและการแข่งขัน				
5.2.1 ร้อยละของอาจารย์ที่มีวุฒิปริญญาเอก	ร้อยละ 52	-โครงการพัฒนาผู้บริหาร -โครงการพัฒนาอาจารย์		กองการเจ้าหน้าที่/ คณะ
5.2.2 ร้อยละของอาจารย์ที่ดำรงตำแหน่งทางวิชาการ	ร้อยละ 30	-โครงการพัฒนาบุคลากรสายสนับสนุน -โครงการส่งเสริมการศึกษาต่อ (กองทุนพัฒนามหาวิทยาลัย) -โครงการส่งเสริมการเข้าสู่ตำแหน่งทางวิชาการ -ทุนสนับสนุนบุคลากรไปนำเสนอผลงานวิจัย ณ ต่างประเทศ		กองการเจ้าหน้าที่/ คณะ
เป้าประสงค์ 5.3) มหาวิทยาลัยมีระบบบริหารการเงินการคลังที่มั่นคงยั่งยืน และมีประสิทธิภาพ				
5.3.1 ร้อยละของการเบิกจ่ายเงินงบประมาณแผ่นดิน ภาพรวม	ร้อยละ 95	-โครงการวิเคราะห์ต้นทุนต่อหน่วยผลผลิต -โครงการแลกเปลี่ยนเรียนรู้และจัดการความรู้ด้านการบริหาร งบประมาณ บริหารจัดการพัสดุ		กองคลังและพัสดุ/ คณะ

เป้าประสงค์/ตัวชี้วัด	เป้าหมาย ปี 2558	โครงการ/กิจกรรม	งบประมาณ	เจ้าภาพหลัก/ ผู้รับผิดชอบ
5.3.2 ร้อยละของการเบิกจ่ายเงินงบประมาณรายจ่ายลงทุน (งบแผ่นดิน)	ร้อยละ 82	-โครงการเร่งรัดการเบิกจ่ายงบประมาณ -โครงการพัฒนาความสามารถด้านการวิเคราะห์ข้อมูลทางการเงินและระบบบัญชีเพื่อการเตือนภัย -โครงการจัดทำแผนการจัดเก็บรายได้ -โครงการบริหารจัดการดอกเบี้ยจากการฝากประจำ		กองคลังและพัสดุ/ คณะ
เป้าประสงค์ 5.4) มหาวิทยาลัยมีระบบสารสนเทศที่ทันสมัยครบถ้วนถูกต้องเชื่อมโยงครอบคลุมพันธกิจ รองรับการบริหารจัดการขององค์กร และการประกันคุณภาพการศึกษา				
5.4.1 ระดับความสำเร็จของการเชื่อมโยงระบบฐานข้อมูลสารสนเทศทั้ง 7 ยุทธศาสตร์ เพื่อการบริหารจัดการ (คณะใช้ผลร่วมกับมหาวิทยาลัย)	ระดับ 5	-โครงการปรับปรุงและพัฒนาฐานข้อมูลและสารสนเทศเพื่อการบริหารและการตัดสินใจ -โครงการปรับปรุงและพัฒนาเว็บไซต์มหาวิทยาลัยและคณะ/หน่วยงานตามหลักของเอสอีโอ (SEO : Search Engine Optimization) ทั้งในรูปแบบภาษาไทยและภาษาอังกฤษ		สำนักคอมพิวเตอร์/ กองทะเบียนฯ/กองกิจการ กองการเจ้าหน้าที่/ กองคลังและพัสดุ/ กองแผนงาน/กองวิจัยฯ
5.4.2 ระดับความสำเร็จของการปรับปรุงและพัฒนาเว็บไซต์ของหน่วยงาน	ระดับ 5	-โครงการเผยแพร่งานวิจัยและผลงานทางวิชาการในรูปแบบดิจิทัลไฟล์บนเว็บไซต์ที่เอื้อต่อการสืบค้นผ่านเว็บไซต์อิสระที่ใช้ในการสืบค้น โดยเฉพาะอย่างยิ่งการสืบค้นผ่านเว็บไซต์ Google Scholar)		สำนักคอมพิวเตอร์/ คณะ/หน่วยงาน
เป้าประสงค์ 5.5) มหาวิทยาลัยมีคุณภาพการจัดการศึกษาเป็นไปตามเกณฑ์การประกันคุณภาพภายในและภายนอก และนำไปสู่การจัดอันดับสถาบันในระดับนานาชาติ				
5.5.1 ร้อยละคณะ/หน่วยงานที่ผลสัมฤทธิ์ของการประเมินประกันคุณภาพภายในไม่ต่ำกว่า 4.25	ร้อยละ 80	-โครงการประกันคุณภาพการศึกษา		คณะ/ ศูนย์ฯประกันฯ
รวมประมาณการงบประมาณ ยุทธศาสตร์ที่ 5 (ล้านบาท)			789.41	

ยุทธศาสตร์ที่ 6 การส่งเสริมภาพลักษณ์ของมหาวิทยาลัยให้ได้รับการยอมรับและพัฒนาเป็นมหาวิทยาลัยในระดับสากล

ตัวชี้วัด	เป้าหมาย ปี 2558	โครงการ/กิจกรรม	งบประมาณ	เจ้าภาพหลัก/ ผู้รับผิดชอบ
เป้าประสงค์ 6.1) เป็นมหาวิทยาลัยที่ได้รับการจัดอันดับ หรือการประเมิน คุณภาพในระดับสากล				
6.1.1 จำนวนนักวิชาการจากมหาวิทยาลัยหรือสถาบันต่างประเทศที่มีความสัมพันธ์ กับคณาจารย์/คณะ/หน่วยงาน/มมส	400 คน	-โครงการพัฒนาสถาบันสู่สากล -โครงการประชุม/สัมมนาทางวิชาการระดับนานาชาติ		คณะ/ งานวิเทศสัมพันธ์
6.1.2 สัดส่วนผู้แทนนายจ้าง บริษัทที่เป็นผู้จ้างงานบัณฑิตที่เป็นของคนไทยต่อต่างชาติ	(80% : 20%)	-Pure Thai Program		
6.1.3 ผลการจัดอันดับคุณภาพตามกลุ่มสาขาวิชา (Faculty Area Performance) มหาวิทยาลัยในประเทศไทย โดย QS ASIAN Ranking (คณะเลือกกลุ่มเอง) 6.1.3.1 คณะกลุ่ม Arts & Humanities 6.1.3.2 คณะกลุ่ม Engineering & Technology 6.1.3.3 คณะกลุ่ม Life Sciences & Medicine 6.1.3.4 คณะกลุ่ม Natural Sciences 6.1.3.5 คณะกลุ่ม Social Sciences & Management	ไม่เกิน อันดับที่ 12	-ISAN Cultural Exchange Schooling Program (I.C.E.S) -Post Doctoral Research Fellowship -Presentation Scholarship for Staff -Overseas Experience Program/ Course -MSU Outbound Internship Scholarship -MSU Inbound Internship Scholarship -MSU Scholarships for International Students		
6.1.4 ร้อยละของคณะที่มีอาจารย์/นักวิจัย/ผู้เชี่ยวชาญชาวต่างประเทศที่มีชื่อเสียง ในระดับนานาชาติเพื่อมาร่วมสอนและ/หรือวิจัย (Inbound Visiting) และ/หรือ มีการแลกเปลี่ยนอาจารย์/นักวิจัย มมส กับมหาวิทยาลัยต่างประเทศ (Outbound Visiting)	ร้อยละ 100	-โครงการแลกเปลี่ยนศาสตราจารย์หรือรองศาสตราจารย์หรือ ผู้เชี่ยวชาญชาวต่างประเทศ -โครงการแลกเปลี่ยนนิสิต มมส กับนิสิตต่างประเทศ -โครงการความร่วมมือด้านการวิจัยกับมหาวิทยาลัยหรือ หน่วยงานหรือองค์กรในประเทศ (เช่น มหาวิทยาลัย, บริษัท, องค์กร, สมาคม ทั้งภาครัฐและเอกชน เป็นต้น)		
6.1.5 ร้อยละของคณะที่มีนิสิตชาวต่างชาติมาศึกษาในหลักสูตร (Inbound)	ร้อยละ 50			
6.1.6 ร้อยละของหลักสูตรที่มีการแลกเปลี่ยนนิสิตต่างชาติกับมหาวิทยาลัย (Inbound Visiting) และ/หรือแลกเปลี่ยนนิสิต มมส กับมหาวิทยาลัยต่างประเทศ (Outbound Visiting)	ร้อยละ 50			
รวมประมาณการงบประมาณ ยุทธศาสตร์ที่ 6 (ล้านบาท)			19.16	

ยุทธศาสตร์ที่ 7 การพัฒนาสู่มหาวิทยาลัยสีเขียว และรักษาสีสิ่งแวดล้อม

เป้าประสงค์/ตัวชี้วัด	เป้าหมาย ปี 2558	โครงการ/กิจกรรม	งบประมาณ	เจ้าภาพหลัก/ ผู้รับผิดชอบ
เป้าประสงค์ 7.1) มหาวิทยาลัยต้องมีคุณภาพตามเกณฑ์มาตรฐาน มหาวิทยาลัยสีเขียวและเป็นมิตรกับสิ่งแวดล้อม				
7.1.1 ระดับความสำเร็จของมหาวิทยาลัยได้รับการจัดอันดับเป็นมหาวิทยาลัย สีเขียว 1 ใน 10 ของประเทศ (คณะใช้ผลร่วมกับมหาวิทยาลัย)	5	-โครงการจัดทำแผนพัฒนาภูมิทัศน์และสิ่งแวดล้อม -โครงการจัดการจราจร/การใช้ยานพาหนะภายในมหาวิทยาลัย -โครงการส่งเสริมการใช้รถจักรยาน -โครงการ Low Carbon University -โครงการรณรงค์ลดพลังงาน -โครงการจัดการน้ำและน้ำเสีย -โครงการจัดการขยะและสิ่งปฏิกูล		กองอาคารสถานที่/ ทุกหน่วยงาน
รวมประมาณการงบประมาณ ยุทธศาสตร์ที่ 7 (ล้านบาท)			7.83	
รวมประมาณการงบประมาณทั้งสิ้น (ล้านบาท)			2,786.98	

ประมาณการงบประมาณในการพัฒนามหาวิทยาลัยตามแผนปฏิบัติการประจำปีงบประมาณ พ.ศ. 2558 มหาวิทยาลัยมหาสารคาม
(จำแนกตามยุทธศาสตร์)

ที่	ยุทธศาสตร์	งบประมาณ (บาท)		
		งบแผ่นดิน	งบรายได้และเงินสะสม	รวม
1	การผลิตบัณฑิตที่มีคุณภาพภายใต้การจัดการเรียนการสอนในหลักสูตรที่ทันสมัยตามเกณฑ์คุณภาพและมาตรฐานของชาติและสากล รวมทั้งเตรียมความพร้อมเข้าสู่ประชาคมอาเซียนและประชาคมโลก	1,001,421,500.00	784,293,420.00	1,785,714,920.00
2	การวิจัยเพื่อสร้างองค์ความรู้และพัฒนานวัตกรรมที่สร้างมูลค่าเพิ่มหรือใช้ประโยชน์ให้กับชุมชนและสังคม	24,572,500.00	94,055,520.00	118,628,020.00
3	การเป็นศูนย์กลางแห่งการเรียนรู้และบริการวิชาการแก่สังคมในภาคตะวันออกเฉียงเหนือ	6,000,000.00	29,794,940.00	35,794,940.00
4	การส่งเสริมการนำทุนทางวัฒนธรรมขนบธรรมเนียมและภูมิปัญญาท้องถิ่นไปใช้ประโยชน์อย่างยั่งยืนและผสมผสานวัฒนธรรมในระดับชาติและสากล	9,475,600.00	20,972,100.00	30,447,700.00
5	การพัฒนาระบบบริหารจัดการให้มีประสิทธิภาพ และยกระดับการบริหารจัดการมหาวิทยาลัย ตามหลักธรรมาภิบาล	-	789,405,320.00	789,405,320.00
6	การส่งเสริมภาพลักษณ์ของมหาวิทยาลัยให้ได้รับการยอมรับและพัฒนาเป็นมหาวิทยาลัยในระดับสากล	-	19,164,200.00	19,164,200.00
7	การพัฒนาสู่มหาวิทยาลัยสีเขียว และรักษาสีสิ่งแวดล้อม	-	7,825,700.00	7,825,700.00
	รวมทั้งสิ้น	1,041,469,600.00	1,745,511,200.00	2,786,980,800.00

แผนปฏิบัติการประจำปีงบประมาณ พ.ศ. 2558 มหาวิทยาลัยมหาสารคาม

ที่ปรึกษา

คณะกรรมการสภามหาวิทยาลัยมหาสารคาม

คณะกรรมการบริหารมหาวิทยาลัยมหาสารคาม

คณะกรรมการทบทวนและปรับปรุงแผนกลยุทธ์ พ.ศ. 2558-2559 และจัดทำแผนปฏิบัติการประจำปีงบประมาณ พ.ศ. 2558 มหาวิทยาลัยมหาสารคาม

รองศาสตราจารย์ ดร. ศุภชัย สมบัติโต

ผู้รักษาราชการแทนอธิการบดีมหาวิทยาลัยมหาสารคาม

รองศาสตราจารย์ ดร. เกียรติศักดิ์ ศรีประทีป

ผู้ช่วยอธิการบดีฝ่ายวางแผนและพัฒนา

นางสิริพร ศิระบุชา

ผู้อำนวยการกองแผนงาน

ผู้จัดทำ

นางสาวพนมพร ปัจจวงษ์

นักวิเคราะห์นโยบายและแผน ชำนาญการพิเศษ

นางแจ่มจันทร์ หลูปรีชาเศรษฐ์

นักวิเคราะห์นโยบายและแผน

ออกแบบปก

นายจรูญ รัตนทิพย์

นักวิชาการคอมพิวเตอร์

ปีที่พิมพ์

ตุลาคม 2557

จำนวน 100 เล่ม

กองแผนงาน มหาวิทยาลัยมหาสารคาม